



bambolê 300

design lia siqueira

assinada por lia siqueira, a luminária de mesa bambolê combina diferentes formas geométricas unidas pela luz. propõe uma iluminação indireta e confortável, com módulo led embutido em sua base cilíndrica e luz rebatida no interior de sua cúpula. feita em alumínio e disponível em diversas cores, bambolê possui versões em dois tamanhos.

informações técnicas

fonte de luz
LED integrado

IRC
alto índice de reprodução de cor (irc>90 | r9>60)

vida útil
25.000h

potência (W), facho, temperatura de cor (K),
fluxo nominal (lm nominal), fluxo útil (lm útil)

W		K	lm nominal	lm útil
15		2700		

equipamentos

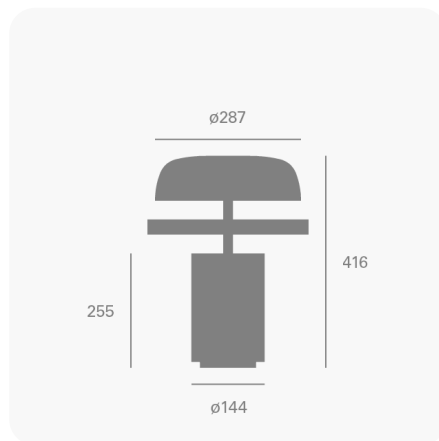
TR (driver integrado ao módulo LED)

controle
on/off

instalação

IP
20

dimensões



acabamentos e cores

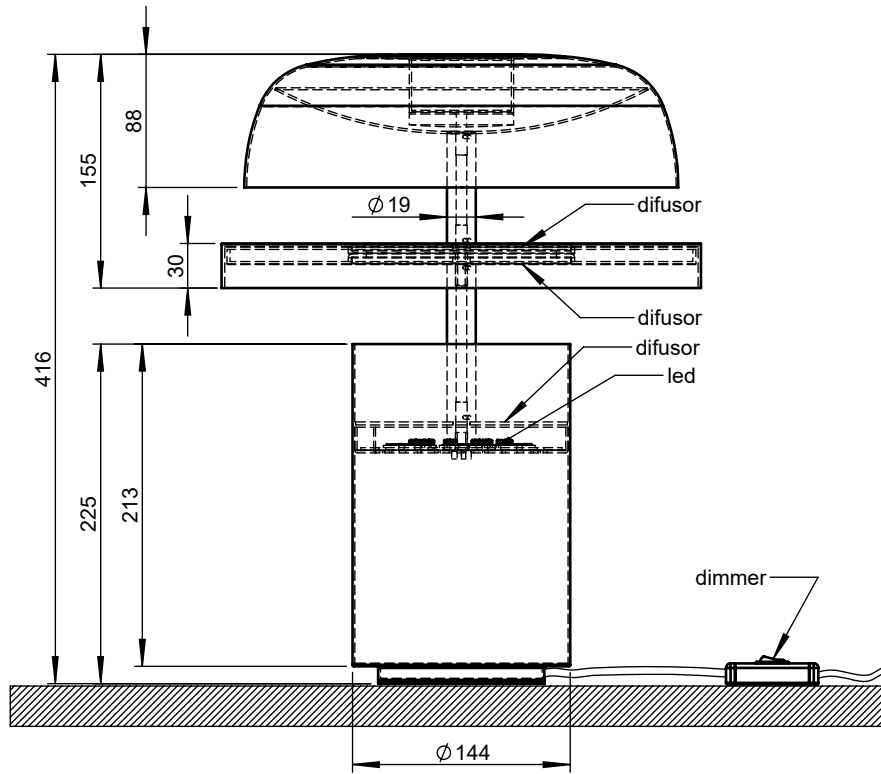
cores

- azul médio
- rosa médio
- cinza areia
- azul sp
- rosa nude
- azul petróleo
- branco txt
- verde sálvia
- corten
- titânio
- terracota
- grafite txt



vista frontal

dimensões em milímetros



bambole 300 t

folha
1/1

escala
1:5

data
09/08/2021

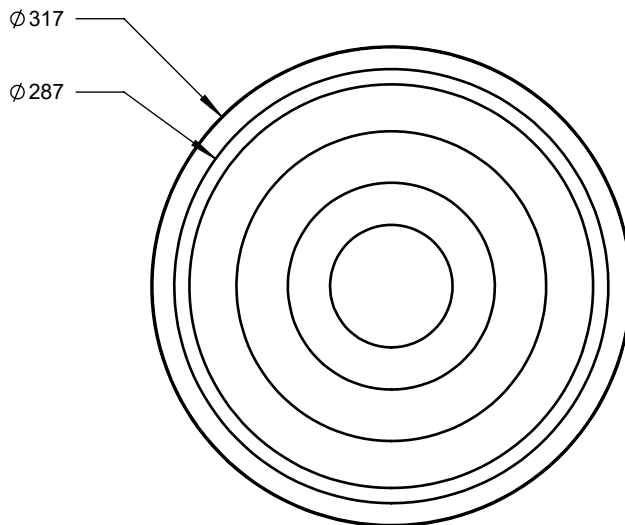
desenhista
emilson

aprovação
severino

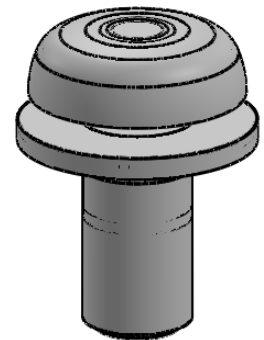
revisões
16/08/2023

vista superior

dimensões em milímetros

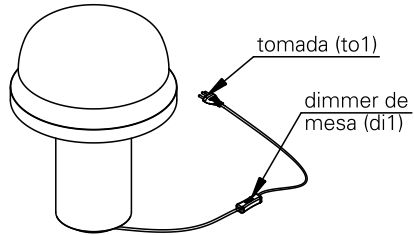


para maiores informações,
consulte a área técnica
produto@lumini.com.br



bambole

bambole 300 t
bambole 400 t



especificações técnicas

fonte de luz

módulo led integrado (incluso)

índice de proteção

IP20 - luminária para uso interno

peso

bambole 300 t - 2,6 kg
bambole 400 t - 4,7 kg

cuidados com o produto

o produto deve ser manuseado com cuidado para evitar riscos e deformações.

para limpeza, utilize detergente neutro e um pano de algodão macio. finalize com um pano de algodão seco.

instalação

conteúdo da embalagem

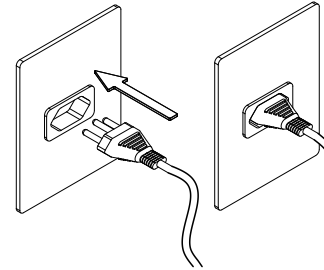
1 luminária

informações importantes

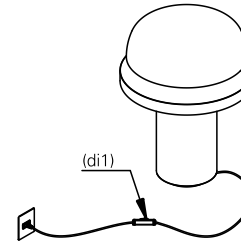
para a instalação, lave as mãos e seque as mãos, use luvas descartáveis.

retire a luminária da embalagem com cuidado e apoie-o em uma superfície limpa e seca.

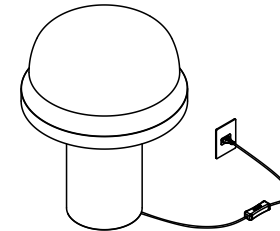
1. alimente a luminária ligando a tomada na rede elétrica.



2. ligue a luminária utilizando o dimmer de mesa (di1).



3. a luminária após instalada deverá ficar como ilustrado na imagem.



atenção

leia atentamente todas as instruções relacionadas ao seu produto antes de utilizá-lo.

antes de iniciar a instalação, certifique-se que a energia elétrica esteja desligada.

não são permitidas modificações no produto, esse deve atender à finalidade para a qual foi projetado e ser utilizado de acordo com as especificações técnicas.

em caso de dúvidas, entre em contato com o fabricante.