

micro raw

design fernando prado

luminária de mesa com corpo e porta objetos em madeira cumaru, cúpula em tecido e base em cobre ou alumínio pintado. a micro raw oferece uma iluminação difusa e agradável, ideal para salas de estar e dormitórios. possui tecnologia smart, sendo possível liga/desligar, controlar a intensidade de luz e temperatura de cor remotamente através do aplicativo lumini connect.

informações técnicas

fonte de luz
LED integrado

IRC
alto índice de reprodução de cor (irc>90 | r9>60)

vida útil
25.000h

facho

concentrado (10 a 20°)
médio (21 a 45°)
aberto (> 46°)
difuso

potência	facho	temperatura de...	fluxo luminoso...	fluxo luminoso útil	dimensões
12		2700			

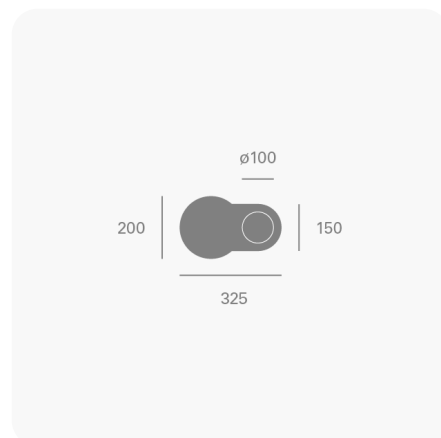
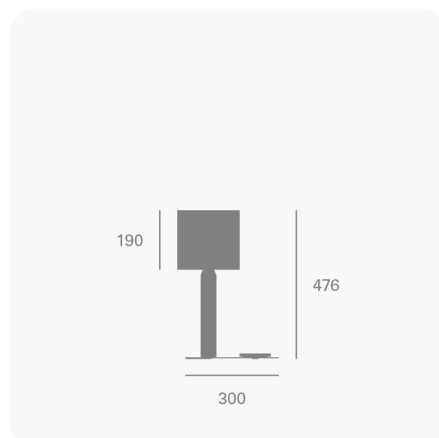
equipamentos
TR (driver integrado ao módulo LED)

controle
on/off
dim fphase

instalação

IP
20

dimensões



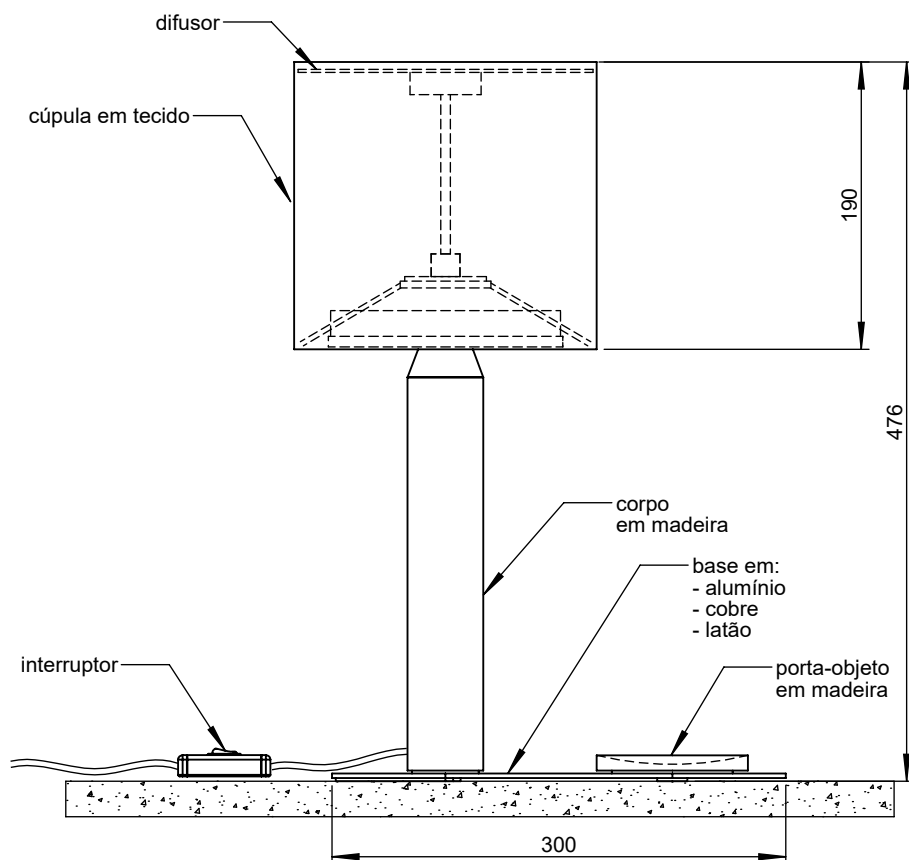
acabamentos e cores

acabamentos



vista lateral

dimensões em milímetros



micro raw t

folha
1/1

escala
1:5

data
10/03/2023

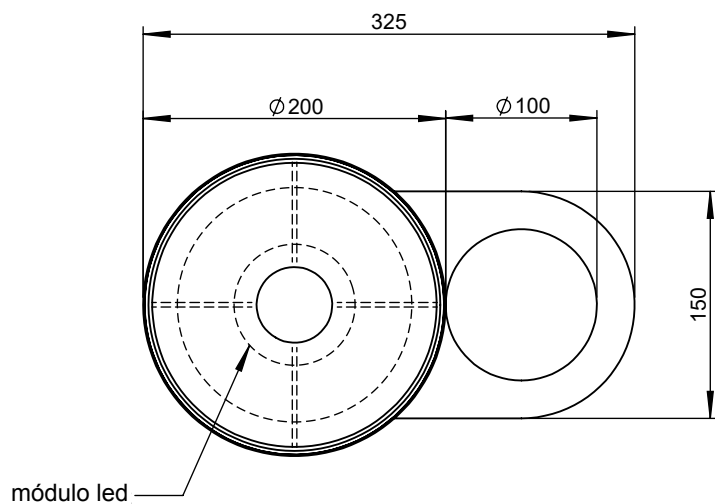
desenhista
emilson

aprovação
edmilson

revisões
10/03/2023

vista inferior

dimensões em milímetros

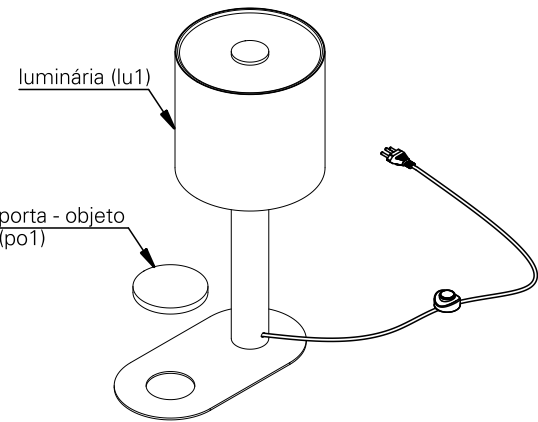


para maiores informações,
consulte a área técnica
produto@lumini.com.br

manual do usuário

raw

micro raw t



especificações técnicas

fonte de luz
módulo led integrado (incluso)

índice de proteção
IP20 - luminária para uso interno

peso
micro raw t - 2,7 kg

cuidados com o produto
o produto deve ser manuseado com cuidado para evitar riscos e deformações.

para limpeza, utilize detergente neutro e um pano de algodão macio. finalize com um pano de algodão seco.

instalação

conteúdo da embalagem
1 luminária
1 porta - objeto

informações importantes
para a instalação, lave as mãos e seque as mãos, use luvas descartáveis.

retire a luminária da embalagem com cuidado e apoie-o em uma superfície limpa e seca.

atenção

leia atentamente todas as instruções relacionadas ao seu produto antes de utilizá-lo.

antes de iniciar a instalação, certifique-se que a energia elétrica esteja desligada.

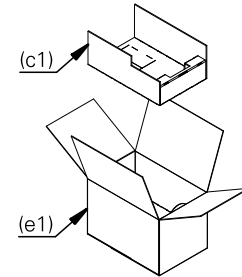
não são permitidas modificações no produto, esse deve atender à finalidade para a qual foi projetado e ser utilizado de acordo com as especificações técnicas.

em caso de dúvidas, entre em contato com o fabricante.

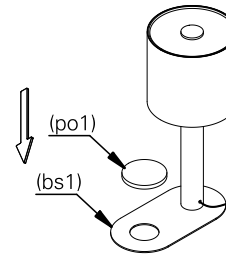
lumini.com.br

instalação passo a passo

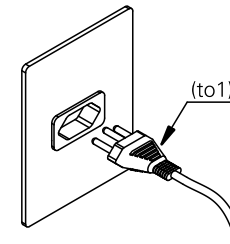
1. para retirar a luminária da embalagem (e1), é necessário puxar a coméia (c1) para cima.



2. posicione o porta - objeto (po1) na base (bs1).



3. alimente a luminária ligando a tomada (to1) na rede elétrica.



4. a luminária após instalada deverá ficar como ilustrado na imagem.
ligue a luminária utilizando o interruptor (ip1).

