

# mini bauhaus 90 s

design fernando prado

luminária pendente criada em comemoração aos 90 anos da bauhaus, seu desenho tem fortes influências da escola, mas com linguagem própria e contemporânea. proporciona iluminação direta e agradável.

## informações técnicas

fonte de luz  
LED integrado

IRC  
alto índice de reprodução de cor (irc>90 | r9>60)

vida útil  
25.000h

## facho

concentrado (10 a 20°)  
médio (21 a 45°)  
aberto (> 46°)  
difuso

| potência | facho | temperatura de... | fluxo luminoso... | fluxo luminoso útil | dimensões |
|----------|-------|-------------------|-------------------|---------------------|-----------|
| 12       |       | 2700              |                   |                     |           |

## equipamentos

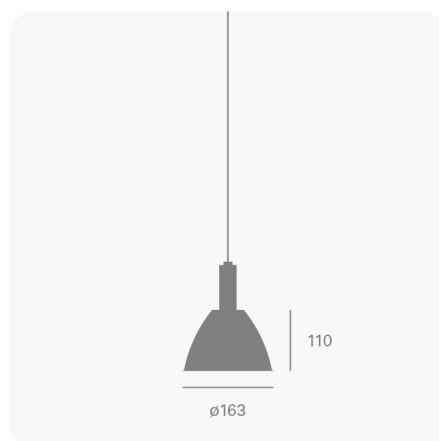
TR (driver integrado ao módulo LED)

controle  
on/off  
dim fphase

instalação  
forro de gesso  
laje  
marcenaria

IP  
20

## dimensões



## acabamentos e cores

### cores

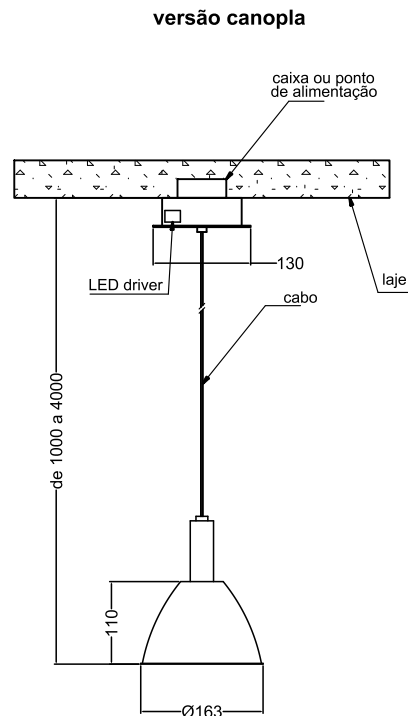
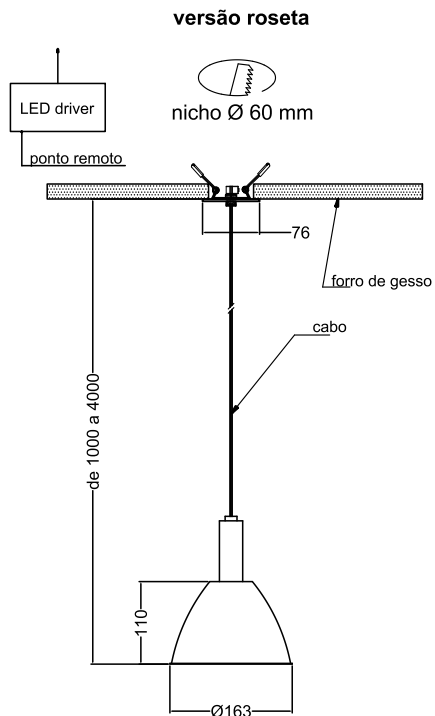


|   |              |   |               |
|---|--------------|---|---------------|
|  | terracota    |  | rosa médio    |
|  | verde índico |  | branco txt    |
|  | azul sp      |  | bege          |
|  | cinza areia  |  | cinza médio   |
|  | titânio      |  | azul petróleo |
|  | verde sálvia |  | laranja       |
|  | verde selva  |  | marinho       |
|  | off white    |  | rosa nude     |
|  | amarelo      |  | carbono       |
|  | champagne    |   |               |

---

## vista frontal

escala 1:10 dimensões em milímetros



## mini bauhaus 90 s

folha 1/1  
escala 1:10

data  
14/09/18

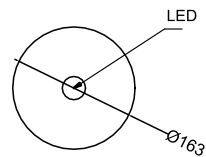
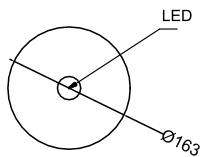
desenhista  
JAS

aprovação  
EDMILSON

revisão  
001 - 00/00/00

## vista inferior

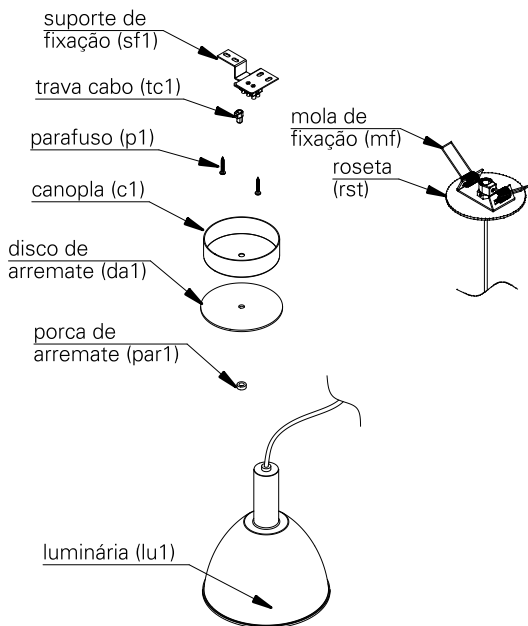
escala 1:10 dimensões em milímetros



para maiores informações,  
consulte a área técnica  
produto@lumini.com.br

## bauhaus 90

mini bauhaus 90 s  
bauhaus 90 s  
micro bauhaus 90 s  
mega bauhaus 90 s  
big bauhaus 90 s  
super bauhaus 90 s



### atenção

leia atentamente todas as instruções relacionadas ao seu produto antes de utilizá-lo.

antes de iniciar a instalação, certifique-se que a energia elétrica esteja desligada.

não são permitidas modificações no produto, esse deve atender à finalidade para a qual foi projetado e ser utilizado de acordo com as especificações técnicas.

em caso de dúvidas, entre em contato com o fabricante.

[lumini.com.br](http://lumini.com.br)

### especificações técnicas

#### fonte de luz

módulo led integrado (incluso)  
(compatível com dim t/r phase)

#### índice de proteção

IP20 - luminária para uso interno

#### peso

mini bauhaus 90 s - 0,5 kg  
bauhaus 90 s - 0,6 kg  
micro bauhaus 90 s - 0,4 kg  
mega bauhaus 90 s - 2,3 kg  
big bauhaus 90 s - 0,9 kg  
super bauhaus 90 s - 1,6 kg

#### cuidados com o produto

o produto deve ser manuseado com cuidado para evitar riscos e deformações.

para limpeza, utilize detergente neutro e um pano de algodão macio. finalize com um pano de algodão seco.

### instalação

#### conteúdo da embalagem

1 luminária  
2 parafusos atarrachantes  
2 buchas  
1 chave allen

#### ferramentas necessárias

chave phillips  
chave allen

#### informações importantes

para a instalação, lave as mãos e seque as mãos, use luvas descartáveis.

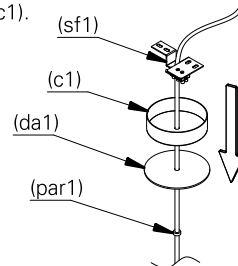
antes de iniciar a instalação, certifique-se que a energia elétrica esteja desligada.

retire a luminária da embalagem com cuidado e apoie-o em uma superfície limpa e seca.

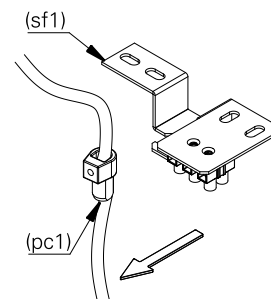
## instalação passo a passo

### versão canopla

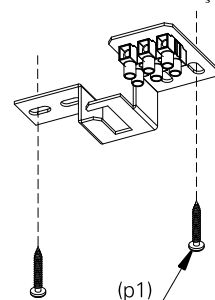
**1.** desrosqueie a porca de arremate (par1) do disco de arremate (da1).  
desça a porca de arremate, o disco de arremate e a canopla (c1).



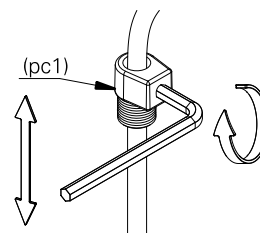
**2.** desencaixe o prensa cabo (pc1) do suporte de fixação (sf1).



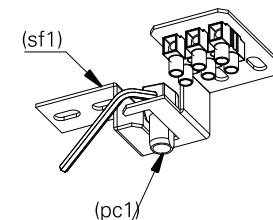
**3.** utilize o parafuso (p1) para fixar o suporte de fixação (sf1) na caixa de alimentação ou no forro.



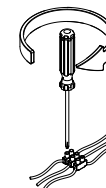
**4.** utilizando a chave allen, solte o cabo do prensa cabo (pc1) e ajuste a altura da luminária.  
prenda o cabo com a chave allen e corte o excedente, deixando 10cm de sobra.



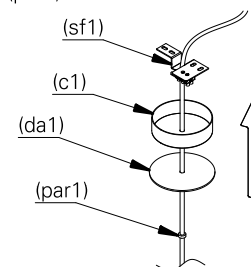
**5.** encaixe novamente o prensa cabo (pc1) no suporte de fixação (sf1). certifique-se de que o parafuso esteja bem apertado.



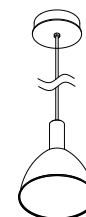
**6.** faça a ligação com a rede elétrica utilizando conectores.



**7.** encaixe o disco de arremate (da1) e a canopla (c1) no suporte de fixação (sf1) e rosqueie a porca de arremate (par1).



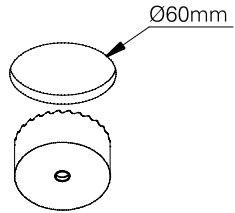
**8.** a luminária após instalada deverá ficar como ilustrado na imagem.  
ligue a rede elétrica e teste o seu funcionamento.



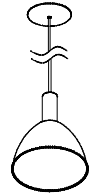
# instalação passo a passo

## versão roseta

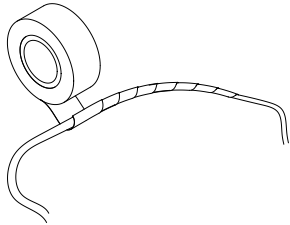
**1.** faça um nicho no forro com Ø60mm de diâmetro.



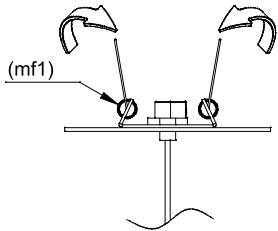
**5.** a luminária após instalada deverá ficar como ilustrado na imagem.  
ligue a rede elétrica e teste o seu funcionamento.



**2.** faça a ligação elétrica. isole os fios separadamente com fita isolante.  
repita a operação envolvendo o conjunto dos fios, vedando completamente a emenda.



**3.** levante as molas de fixação (mf1) conforme imagem.



**4.** segurando as molas de fixação (mf1), encaixe a roseta (rst1) no nicho.

