



pop

design fernando prado

inspirada no movimento artístico dos anos 50, a divertida luminária portátil pop tem base e cúpula em alumínio e possui uma prática alça em corda. proporciona uma luz difusa e aconchegante que pode ser controlada por meio de seu dimmer de toque. dispõe de bateria interna recarregável de alta autonomia e cabo usb c.

informações técnicas

fonte de luz
LED integrado

IRC
alto índice de reprodução de cor (irc>90 | r9>60)

vida útil
50.000h

facho

concentrado (10 a 20°)
médio (21 a 45°)
aberto (> 46°)
difuso

potência	facho	temperatura de...	fluxo luminoso...	fluxo luminoso útil	dimensões
3,5		dual color			

equipamentos

bateria recarregável

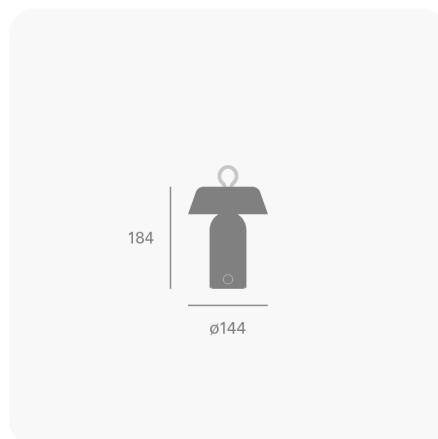
controle

dimmer touch

instalação

IP
20

dimensões



acabamentos e cores

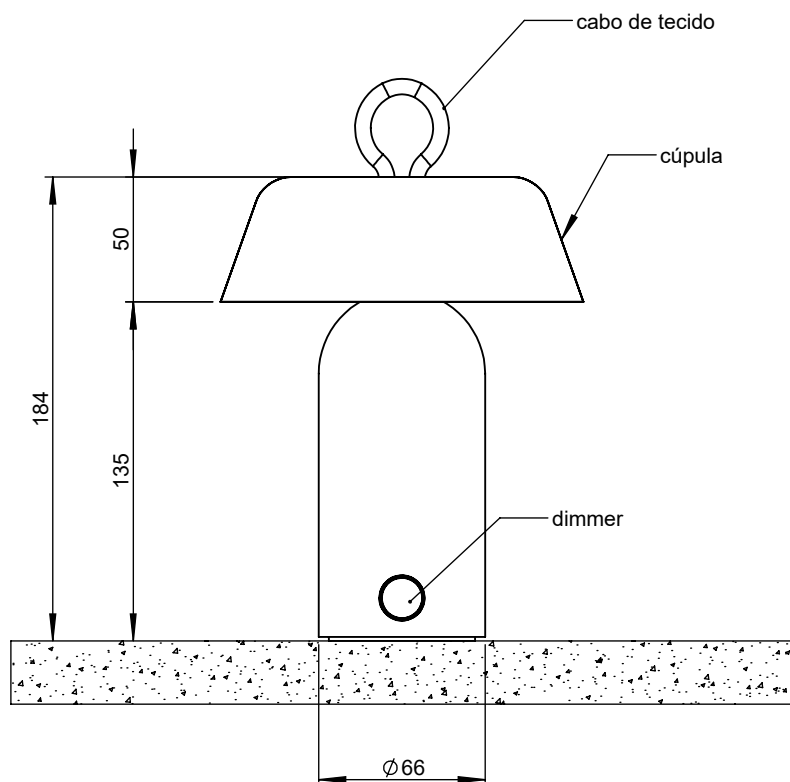
cores



	vermelho		azul petróleo
	off white		azul sp
	titânio		verde índico
	grafite txt		verde sálvia
	champagne		rosa médio
	azul médio		amarelo
	goiaba		bege
	rosa nude		laranja
	cinza médio		off black

vista FRONTAL

dimensões em milímetros



pop t

folha
1/1

escala
1:3

data
15/08/2023

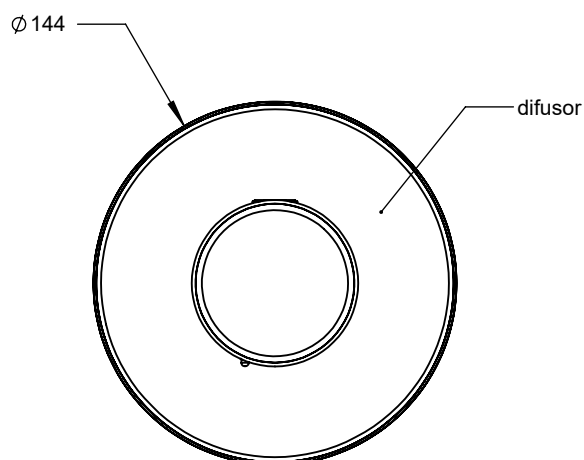
desenhista
emilson

aprovação
severino

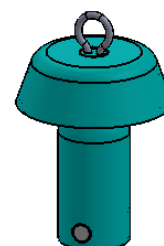
revisões
31/08/2023

vista inferior

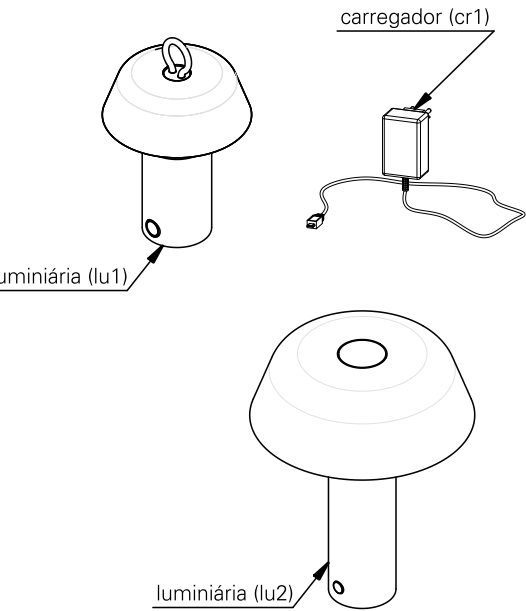
dimensões em milímetros



para maiores informações,
consulte a área técnica
produto@lumini.com.br



pop
pop t
pop up 300 t



atenção

leia atentamente todas as instruções relacionadas ao seu produto antes de utilizá-lo.

antes de iniciar a instalação, certifique-se que a energia elétrica esteja desligada.

não são permitidas modificações no produto, esse deve atender à finalidade para a qual foi projetado e ser utilizado de acordo com as especificações técnicas.

em caso de dúvidas, entre em contato com o fabricante.

lumini.com.br

especificações técnicas

fonte de luz
módulo led integrado (incluso) com alimentação via bateria interna recarregável

índice de proteção
IP20 - luminária para uso interno

autonomia da bateria
fluxo luminoso baixo – 8 horas
fluxo luminoso médio – 6 horas
fluxo luminoso alto – 4 horas

peso
pop t - 0,6 kg
pop up 300 t - 3,2 kg

cuidados com o produto
o produto deve ser manuseado com cuidado para evitar riscos e deformações.

para prolongar a vida útil da bateria, não armazene a peça totalmente descarregada e utilize apenas o carregador fornecido junto à luminária.

para substituição da bateria, não manuseie a por conta própria. a luminária deverá ser enviada ao fabricante para substituição do componente e correto descarte da bateria.

para limpeza, utilize detergente neutro e um pano de algodão macio. finalize com um pano de algodão seco.

instalação

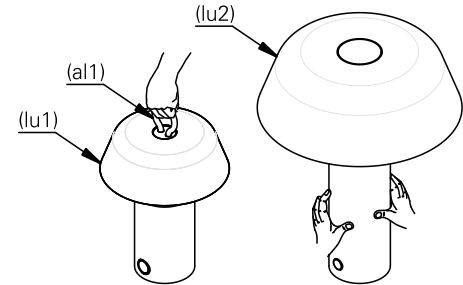
conteúdo da embalagem
1 luminária
1 carregador micro usb

informações importantes

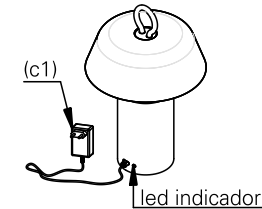
para a instalação, lave as mãos e seque as mãos, use luvas descartáveis.

retire a luminária da embalagem com cuidado e apoie-o em uma superfície limpa e seca.

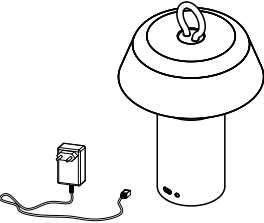
1. posicione a luminária no local desejado. para a luminária (lu1), utilize a alça (al1).
5. a luminária após instalada deverá ficar como ilustrado na imagem abaixo.



2. conecte o carregador (c1) na entrada micro usb da luminária. led indicador:
luz vermelho = carregando
luz verde = carga completa



3. após a carga completa da luminária, desconecte o carregador.



4. no lado frontal da luminária, toque no botão para alternar a luminosidade.

1 toque = luz baixa
2 toques = luz media
3 toque = luz alta
4 toque = desliga

