



# root f

design fernando prado

linha de luminárias com base em madeira, peças em alumínio pintado, cobre ou latão, e cúpula em tecido de linho cru. seu nome é inspirado no formato dos pés em cruzeta, das versões piso e mesa. proporciona iluminação difusa e agradável. utiliza lâmpada smart, que permite controle da intensidade de luz e temperatura de cor através do aplicativo lumini connect.

## informações técnicas

fonte de luz  
lâmpada lumini smart 7W E27 - inclusa

IRC  
alto índice de reprodução de cor (irc>90 | r9>60)

vida útil  
25.000h

potência (W), facho, temperatura de cor (K),  
fluxo nominal (lm nominal), fluxo útil (lm útil)

W	°	K	lm nominal	lm útil
7		dim smart		

## equipamentos

TR (driver integrado ao módulo LED)

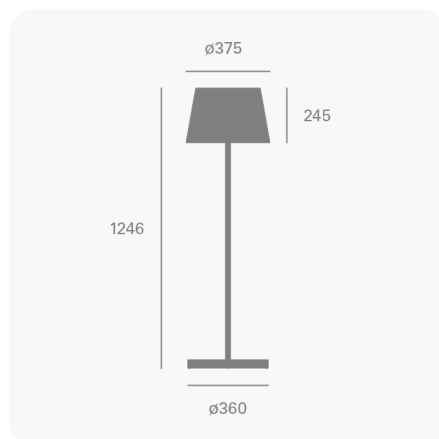
## controle

on/off  
smart

## instalação

IP  
20

## dimensões



## acabamentos e cores

### acabamentos

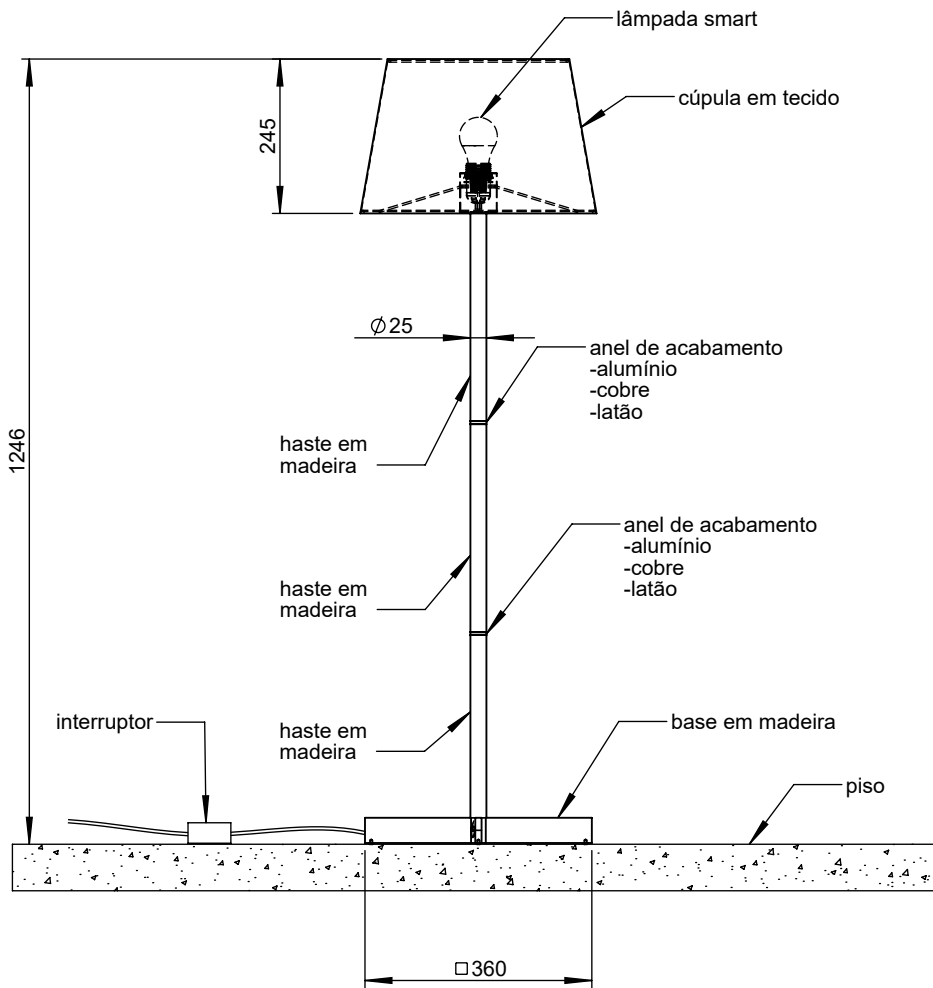
linho cru madeira

### cores

branco txt preto txt  
cinza areia terracota  
corten titânio  
grafite txt verde selva

# vista lateral

dimensões em milímetros



# root f

folha  
1/1

escala  
1:12

data  
28/03/2023

desenhista  
emilson

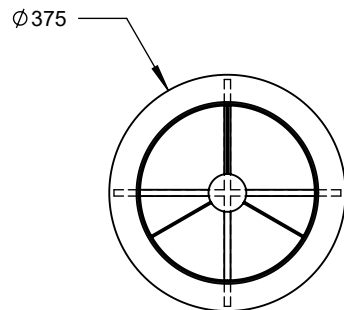
aprovação  
edmilson

revisões  
12/07/2024

para maiores informações,  
consulte a área técnica  
produto@lumini.com.br

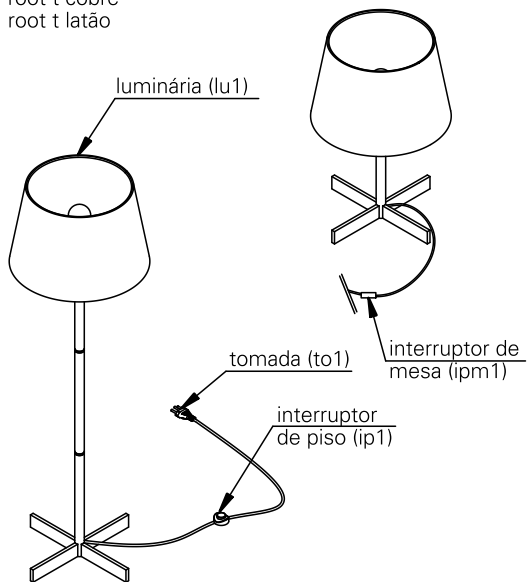
# vista superior

dimensões em milímetros



## root

root f  
root f cobre  
root f latão  
root t  
root t cobre  
root t latão



### especificações técnicas

tensão - bivolt  
potência 7W  
IRC 90  
fluxo luminoso 800lm  
conector E27  
temperatura de cor 1800-3000K  
vida útil 25.000h  
equivalente tipo incandescente 60W  
Ø60 x115mm  
certificações anatel

### o que você precisa

luminária com tecnologia smart  
smartphone  
rede wi-fi disponível na frequência 2,4GHz  
observação - tenha em mãos o "nome da rede" e sua "senha"

### fonte de luz

lâmpada led smart integrado (incluso)

### índice de proteção

IP20 - luminária para uso interno

### peso

root f - 1,3 kg  
root f cobre - 1,5 kg  
root f latão - 1,5 kg  
root t - 1,0 kg  
root t cobre - 1,1 kg  
root t latão - 1,1 kg

### cuidados com o produto

o produto deve ser manuseado com cuidado para evitar riscos e deformações.

para limpeza, utilize detergente neutro e um pano de algodão macio. finalize com um pano de algodão seco.

### instalação

#### conteúdo da embalagem

1 luminária

#### informações importantes

para a instalação, lave as mãos e seque as mãos, use luvas descartáveis.

retire a luminária da embalagem com cuidado e apoie-o em uma superfície limpa e seca.

### atenção

leia atentamente todas as instruções relacionadas ao seu produto antes de utilizá-lo.

antes de iniciar a instalação, certifique-se que a energia elétrica esteja desligada.

não são permitidas modificações no produto, esse deve atender à finalidade para a qual foi projetado e ser utilizado de acordo com as especificações técnicas.

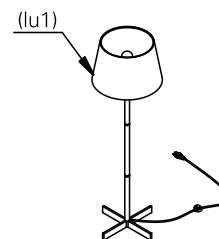
em caso de dúvidas, entre em contato com o fabricante.

lumini.com.br

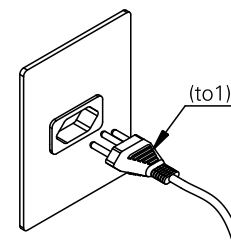
# instalação passo a passo

## root f

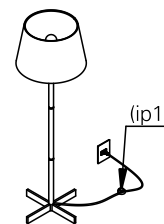
1.1 com cuidado, retire a luminária da embalagem. em seguida posicione em uma base plana.



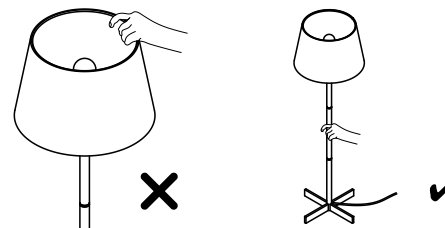
2.1 alimente a luminária ligando a tomada (to1) na rede elétrica.



3.1 a luminária após instalada deverá ficar como ilustrado na imagem. ligue a luminária utilizando o interruptor (ip1).

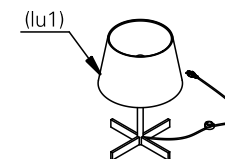


obs: não manusear a luminária pela cúpula. com o descumprimento das instruções abaixo, o mesmo acarretará na perda da garantia do produto. manusear a luminária pela haste.

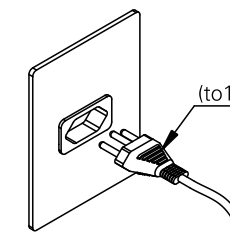


## root t

1.2 com cuidado, retire a luminária da embalagem. em seguida posicione em uma base plana.



2.2 alimente a luminária ligando a tomada (to1) na rede elétrica.



3.2 a luminária após instalada deverá ficar como ilustrado na imagem. ligue a luminária utilizando o interruptor (ip1).



obs: não manusear a luminária pela cúpula. com o descumprimento das instruções abaixo, o mesmo acarretará na perda da garantia do produto. manusear a luminária pela haste.

