



# wish s

design fernando prado

simplicidade e versatilidade são características marcantes nas luminárias assinadas por fernando prado. sua experiência como diretor de criação da lumini e seu cotidiano dentro da fábrica permitem o perfeito alinhamento entre design e técnica na produção de suas peças. a linha wish é um exemplo de funcionalidade e praticidade. as versões de piso e mesa foram pensadas para ocupar o mínimo de espaço com sua base, aproveitando-se melhor uma mesa lateral ou o próprio piso. sua versão pendente, por sua vez, possui um sistema que permite a regulagem da altura da cúpula, de acordo com a necessidade do usuário. produzida em alumínio e tecido, produz luz difusa e aconchegante.


## informações técnicas

fonte de luz  
LED integrado

IRC  
alto índice de reprodução de cor (irc>90 | r9>60)

vida útil  
25.000h

potência (W), facho, temperatura de cor (K),  
fluxo nominal (lm nominal), fluxo útil (lm útil)

W		K	lm nominal	lm útil
27		2700		

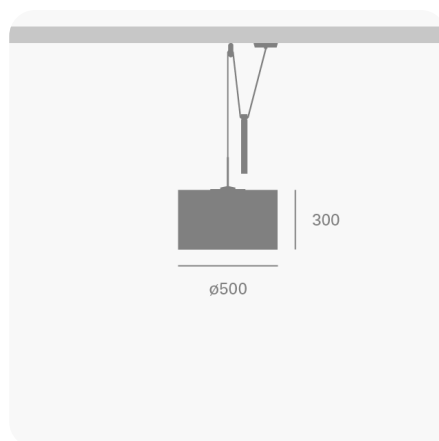
equipamentos  
TR (driver integrado ao módulo LED)

controle  
on/off

instalação  
forro de gesso  
forro modular  
laje  
marcenaria

IP  
20

## dimensões



## acabamentos e cores

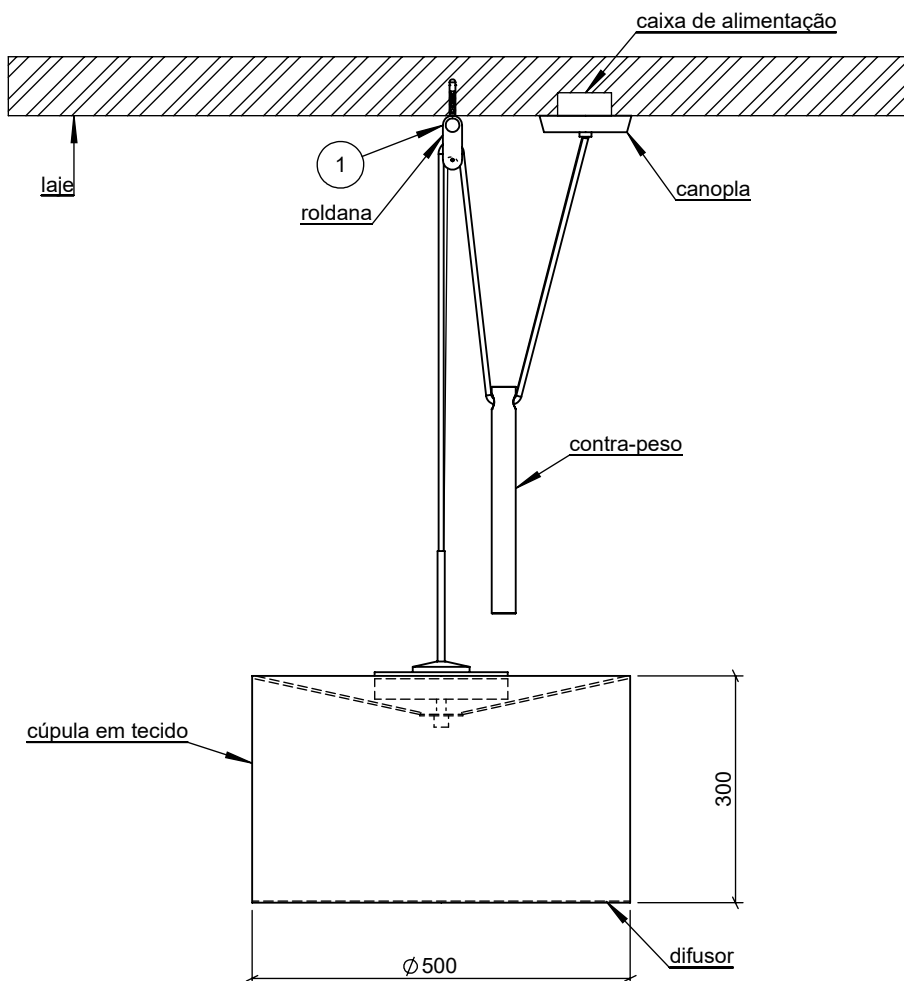
acabamentos	cores	
linho cru	off white	verde sálvia
grafite txt	azul petróleo	
marinho	verde selva	
phosphorus	azul sp	

bege	branco txt
rosa médio	corten
off black	carbono
laranja	champagne
preto txt	cinza areia
verde índico	amarelo
azul médio	goiaba
terracota	rosa nude
titânio	cinza médio

---

# vista frontal

dimensões em milímetros



# wish s

folha  
1/1

escala  
1:10

data  
26/07/2023

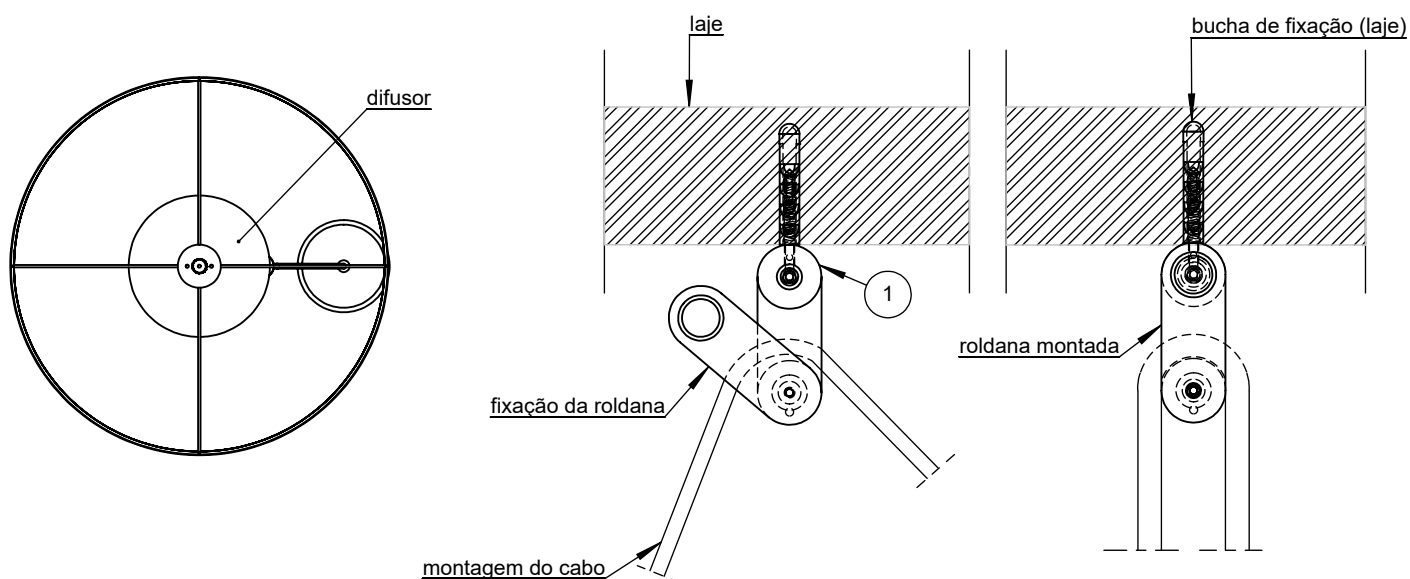
desenhista  
emilson

aprovação  
severino

revisões  
26/07/2023

# vista inferior

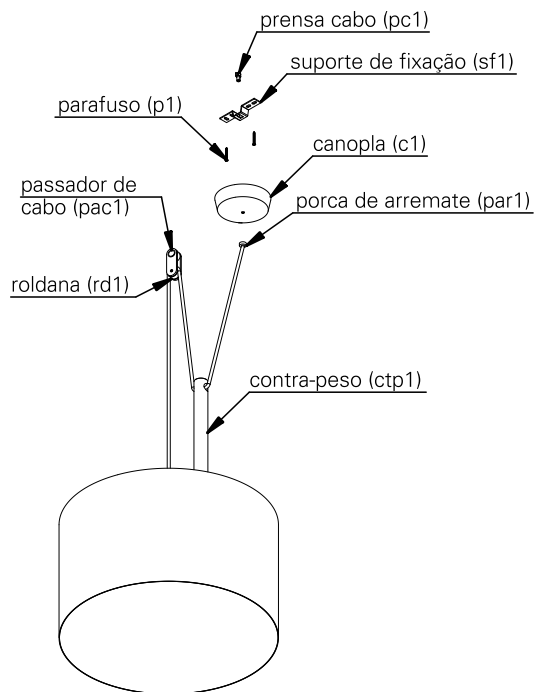
dimensões em milímetros



para maiores informações,  
consulte a área técnica  
produto@lumini.com.br

## wish

wish s



### atenção

leia atentamente todas as instruções relacionadas ao seu produto antes de utilizá-lo.

antes de iniciar a instalação, certifique-se que a energia elétrica esteja desligada.

não são permitidas modificações no produto, esse deve atender à finalidade para a qual foi projetado e ser utilizado de acordo com as especificações técnicas.

em caso de dúvidas, entre em contato com o fabricante.

[lumini.com.br](http://lumini.com.br)

### especificações técnicas

#### fonte de luz

módulo led integrado (incluso)

#### índice de proteção

IP20 - luminária para uso interno

#### peso

wish s - 2,0 kg

#### cuidados com o produto

o produto deve ser manuseado com cuidado para evitar riscos e deformações.

para limpeza, utilize detergente neutro e um pano de algodão macio. finalize com um pano de algodão seco.

#### instalação

##### conteúdo da embalagem

- 1 luminárias
- 2 parafusos
- 3 buchas

##### ferramentas necessárias

furadeira  
chave philips

##### informações importantes

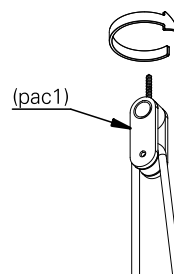
para a instalação, lave as mãos e seque as mãos, use luvas descartáveis.

antes de iniciar a instalação, certifique-se que a energia elétrica esteja desligada.

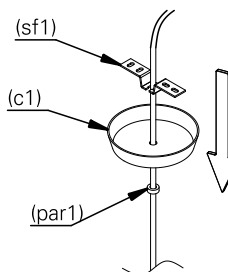
retire a luminária da embalagem com cuidado e apoie-o em uma superfície limpa e seca.

# instalação passo a passo

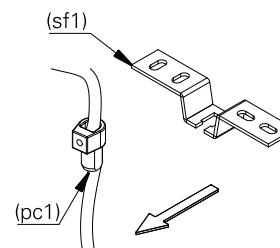
**1.** fixe o passador de cabo (pac1) no forro ou laje como indicado, utilizando buchas para gesso ou laje.



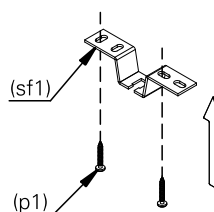
**2.** desrosqueie a porca de arremate (par1) da canopla (c1). desça a porca de arremate (par1) e a canopla (c1).



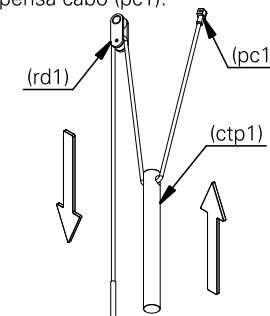
**3.** desencaixe o prensa cabo (pc1) do suporte de fixação (sf1).



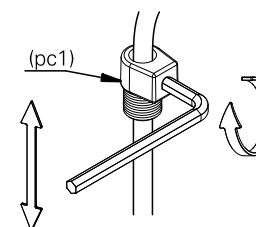
**4.** utilize o parafuso (p1) para fixar o suporte de fixação (sf1) na caixa de alimentação ou no forro.



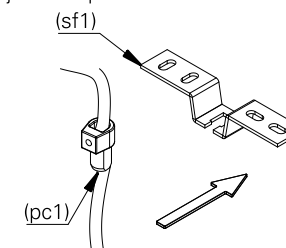
**5.** passe o cabo pela roldana (rd1), pelo contra-peso (ctp1) e prensa cabo (pc1).



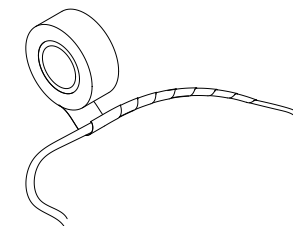
**6.** utilizando a chave allen, solte o cabo do prensa cabo (pc1) e ajuste a altura da luminária. prenda o cabo com a chave allen e corte o excedente, deixando 10cm de sobra.



**7.** encaixe novamente o prensa cabo (pc1) no suporte de fixação (sf1). certifique-se de que o parafuso esteja bem apertado.

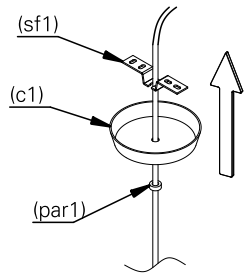


**8.** faça a ligação elétrica. isole os fios separadamente com fita isolante. repita a operação envolvendo o conjunto dos fios, vedando completamente a emenda.



# instalação passo a passo

**9.** encaixe a canopla (c1) no suporte de fixação (sf1) e rosqueie a porca de arremate (par1).



**10.** a luminária após instalada deverá ficar como ilustrado na imagem. ligue a rede elétrica e teste o seu funcionamento.

