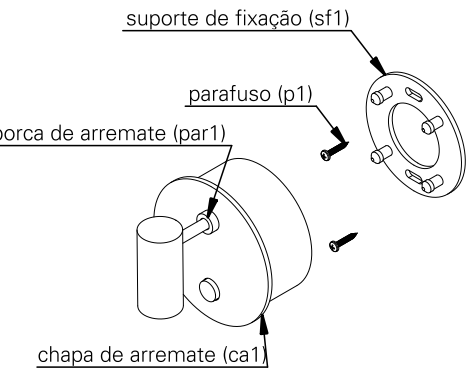


less

less w
less w cobre
less w latão



atenção

leia atentamente todas as instruções relacionadas a seu produto antes de utilizá-lo.

antes de iniciar a instalação, certifique-se que a energia elétrica esteja desligada.

não são permitidas modificações no produto, esse deve atender à finalidade para a qual foi projetado e ser utilizado de acordo com as especificações técnicas.

em caso de dúvidas, entre em contato com o fabricante.

especificações técnicas

fonte de luz
módulo led integrado (incluso)

índice de proteção
IP20 - luminária para uso interno

peso
less w - 0,3 kg
less w cobre - 0,7 kg
less w latão - 0,7 kg

cuidados com o produto
o produto deve ser manuseado com cuidado para evitar riscos e deformações.

para limpeza, utilize detergente neutro e um pano de algodão macio. finalize com um pano de algodão seco.

instalação

conteúdo da embalagem
1 luminária
2 parafusos atarrachantes
2 buchas

ferramentas necessárias
chave philips
fita isolante

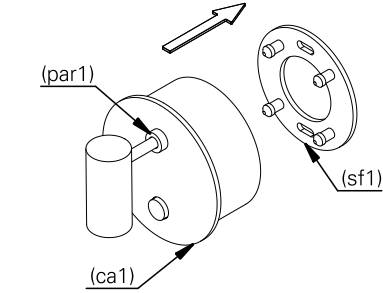
informações importantes
para a instalação, lave as mãos e seque as mãos, use luvas descartáveis.

antes de iniciar a instalação, certifique-se que a energia elétrica esteja desligada.

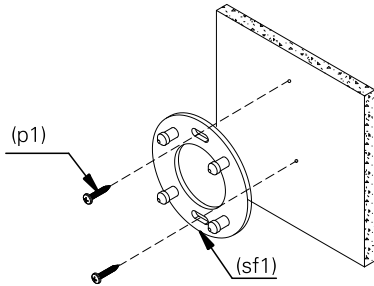
retire a luminária da embalagem com cuidado e apoie-o em uma superfície limpa e seca.

instalação passo a passo

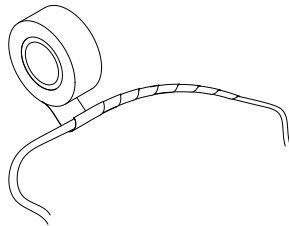
1. remova o suporte de fixação (sf1) de tras da luminaria.



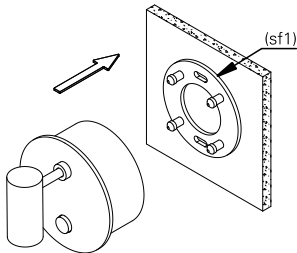
2. fixar o suporte de fixação(sf1) na parede.



3. faça a ligação elétrica. isole os fios separadamente com fita isolante. repita a operação envolvendo o conjunto dos fios, vedando completamente a emenda.



4. fixar a luminaria no suporte de fixação (sf1).



5. a luminária após instalada deverá ficar como ilustrado na imagem. ligue a rede elétrica e teste o seu funcionamento.

