

atenção

leia atentamente todas as instruções relacionadas ao seu produto antes de utilizá-lo.

antes de iniciar a instalação, certifique-se que a energia elétrica esteja desligada.

não são permitidas modificações no produto, esse deve atender à finalidade para a qual foi projetado e ser utilizado de acordo com as especificações técnicas.

em caso de dúvidas, entre em contato com o fabricante.

especificações técnicas

fonte de luz

módulo led integrado (incluso)

índice de proteção

IP20 - luminária para uso interno

peso

minima r ww e - 0,06 kg

cuidados com o produto

o produto deve ser manuseado com cuidado para evitar riscos e deformações.

para limpeza, utilize detergente neutro e um pano de algodão macio. finalize com um pano de algodão seco.

instalação

conteúdo da embalagem

- 1 luminária
- 1 moldura
- 2 parafusos atarrachantes

ferramentas necessárias

serra

informações importantes

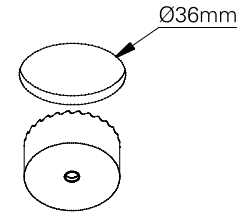
para a instalação, lave e seque as mãos, use luvas descartáveis.

antes de iniciar a instalação, certifique-se que a energia elétrica esteja desligada.

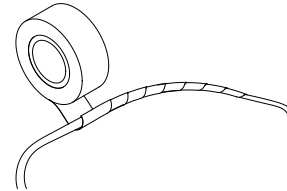
retire a luminária da embalagem com cuidado e apoie-o em uma superfície limpa e seca.

instalação passo a passo

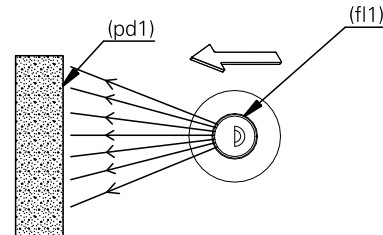
1. faça um nicho no forro com Ø36mm de diâmetro.



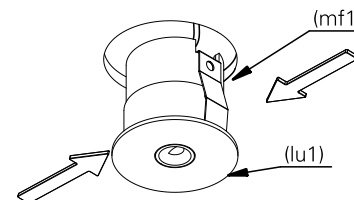
2. faça a ligação elétrica, conectando o cabo da luminária a saída do driver. isole os fios separadamente com fita isolante. repita a operação envolvendo o conjunto dos fios, vedando completamente a emenda.



3. posicione a luminária (lu1) de forma que o feixe de luz (fl1) esteja sentido a parede (pd1), conforme a imagem:



4. segurando as molas de fixação (mf1), encaixe a luminária (lu1) no nicho.



5. a luminária após instalada deverá ficar como ilustrado na imagem. ligue a rede elétrica e teste o seu funcionamento.

