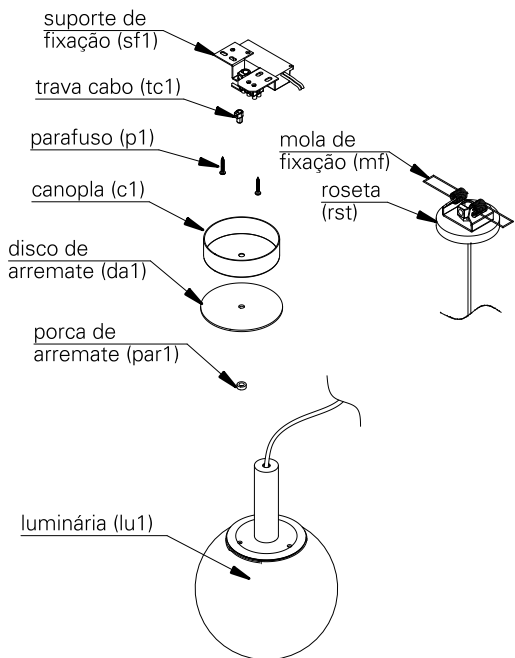


ora bolas

ora bolas 190 s



atenção

leia atentamente todas as instruções relacionadas ao seu produto antes de utilizá-lo.

antes de iniciar a instalação, certifique-se que a energia elétrica esteja desligada.

não são permitidas modificações no produto, esse deve atender à finalidade para a qual foi projetado e ser utilizado de acordo com as especificações técnicas.

em caso de dúvidas, entre em contato com o fabricante.

lumini.com.br

especificações técnicas

fonte de luz

módulo led integrado (incluso)

índice de proteção

IP20 - luminária para uso interno

cuidados com o produto

o produto deve ser manuseado com cuidado para evitar riscos e deformações.

para limpeza, utilize detergente neutro e um pano de algodão macio. finalize com um pano de algodão seco.

instalação

conteúdo da embalagem

- 1 luminária
- 2 parafusos atarrachantes
- 2 buchas
- 1 chave allen

ferramentas necessárias

- chave phillips
- chave allen

informações importantes

para a instalação, lave as mãos e seque as mãos, use luvas descartáveis.

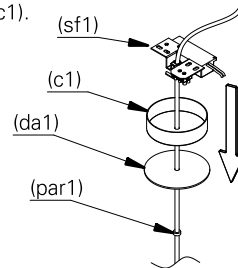
antes de iniciar a instalação, certifique-se que a energia elétrica esteja desligada.

retire a luminária da embalagem com cuidado e apoie-o em uma superfície limpa e seca.

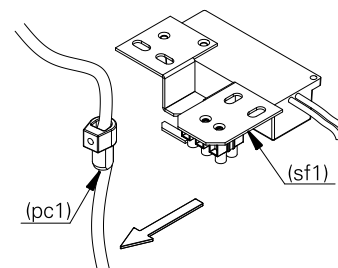
instalação passo a passo

versão canopla

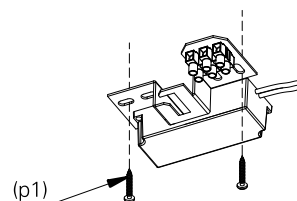
1. desrosqueie a porca de arremate (par1) do disco de arremate (da1). desça a porca de arremate, o disco de arremate e a canopla (c1).



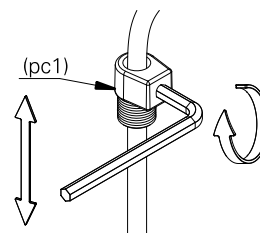
2. desencaixe o prensa cabo (pc1) do suporte de fixação (sf1).



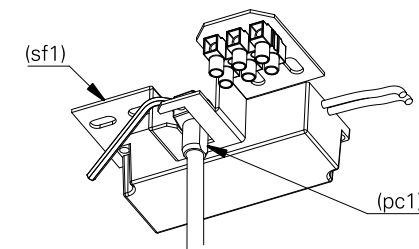
3. utilize o parafuso (p1) para fixar o suporte de fixação (sf1) na caixa de alimentação ou no forro.



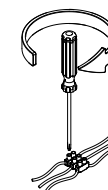
4. utilizando a chave allen, solte o cabo do prensa cabo (pc1) e ajuste a altura da luminária. prenda o cabo com a chave allen e corte o excedente, deixando 10cm de sobra.



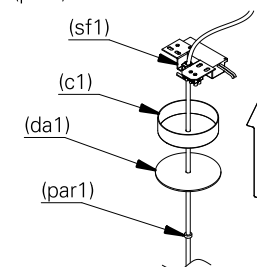
5. encaixe novamente o prensa cabo (pc1) no suporte de fixação (sf1). certifique-se de que o parafuso esteja bem apertado.



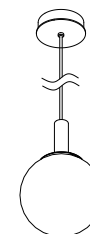
6. faça a ligação com a rede elétrica utilizando conectores.



7. encaixe o disco de arremate (da1) e a canopla (c1) no suporte de fixação (sf1) e rosqueie a porca de arremate (par1).



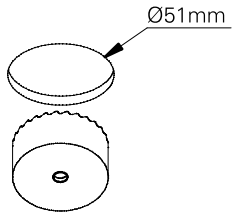
8. a luminária após instalada deverá ficar como ilustrado na imagem. ligue a rede elétrica e teste o seu funcionamento.



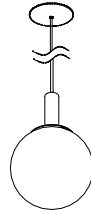
instalação passo a passo

versão roseta

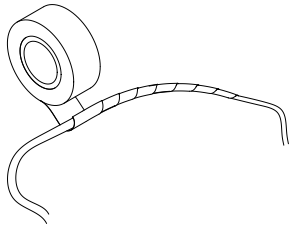
1. faça um nicho no forro com Ø51mm de diâmetro.



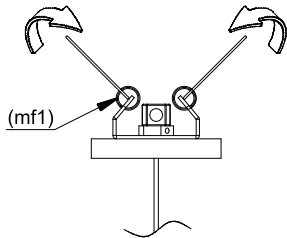
5. a luminária após instalada deverá ficar como ilustrado na imagem. ligue a rede elétrica e teste o seu funcionamento.



2. faça a ligação elétrica. isole os fios separadamente.



3. levante as molas de fixação (mf1) conforme imagem.



4. segurando as molas de fixação (mf1), encaixe a roseta (rst1) no nicho.

